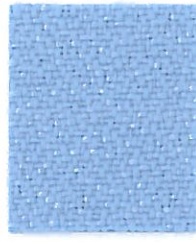


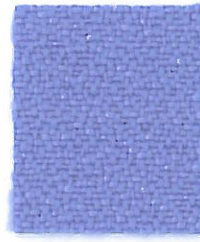
Lucia



Turtle YB098



*Arecibo YB099



Bermuda YB084



*Campeche YB301



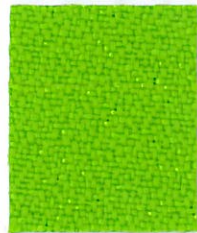
*Apple YB096



*Marianna YB157



*Steel YB095



*Madura YB156



*Bluebell YB097



*Mauve YB069



*Windjammer YB047



*Montserrat YB011



*Scuba YB089



*Curacao YB005



*Sombrero YB046



*Ocean YB100



*Bluefield YB021



*Taboo YB045



*Cayman YB024

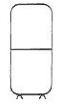


*Costa YB026

* Coordinating colours for seating are available in the Xtreme Plus range

www.camirafabrics.com/samples

To order samples, visit our on-line sample service.



Oyster YB107



*Adobo YB165



*Solano YB088



Reef YB085



*Aruba YB093



*Tortuga YB168



*Belize YB105



*Rum YB086



*Sandstorm YB302



*Lobster YB087



*Calypso YB106



*Slip YB094



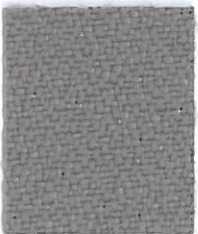
Tequila YB038



*Bridgetown YB102



*Jamaica YB027



*Buru YB170



*Blizzard YB108



*Diablo YB101



*Tobago YB030



*Martinique YB004



Paseo YB019



*Tarot YB090



*Havana YB009

* Coordinating colours for seating are available in the Xtreme Plus range

www.camirafabrics.com/samples

To order samples, visit our on-line sample service.



UK

Composition
100% Polyester
Non metallic dyestuffs

Weight
260g/m² ±5%
(440g/lin.m. ±5%)

Width
170cm ±2% Usable

Flammability
BS 7176 : 2007 Low Hazard
BS 476 Part 7 Class 1

Note: Flammability performance is dependent on components used.

***Light Fastness**
6 (ISO 105 - B02:1999)

***Fastness to Rubbing**
Wet: 4 Dry: 4
(ISO 105 - X12:2002)

Maintenance
Vacuum regularly. Wipe clean with a damp cloth or shampoo using proprietary upholstery shampoo.

Availability
Generally ex-stock

Colour Matching
Batch to batch variations in shade may occur within commercial tolerances.

Lucia should be treated as a directional fabric due to the light reflecting properties of polyester in a crepe weave construction. Care should be taken on application to establish shade variation in accordance with direction.

* Tested in accordance with BS 2543:1995/2004. Further information available on request.

Please note that ultimate seam performance is dependent on seam construction, and needle and thread type. We recommend that appropriate sewing advice be taken.

Note. We reserve the right to alter technical specifications without notice.

D

Zusammensetzung
100% Polyester
Nicht schwermetallhaltige Farbstoffe

Gewicht
260g/m² ±5%
(440g/lfd.M. ±5%)

Breite
170cm ±2% ohne Webkante

Feuersicherung
BS 7176 : 2007 Low Hazard
BS 476 Part 7 Class 1

Bemerkung: Schwerentflammbarkeit hängt von verwendeten Komponenten ab.

***Lichtechtheit**
6 (ISO 105 - B02:1999)

***Reibechtheit**
Nass: 4 Trocken: 4
(ISO 105 - X12:2002)

Reinigung
Regelmässig staubsaugen. Mit einem feuchten Tuch abwischen oder mit einem speziellen Polsterschaum behandeln.

Lieferzeit
Im allgemeinen ab Lager

Farbabweichungen
Handelsübliche Farbabweichungen vorbehalten.

Bitte beachten Sie, daß in Abhängigkeit des Einfallwinkels des Lichts auf das Polyestergeram in einer Crepe-Konstruktion Farbunterschiede auftreten können. Diese optische Täuschung kann vermieden werden, indem Sie beim Postieren der Kett- oder Schußrichtung folgen.

* Würde nach BS 2543:1995/2004 getestet. Weitere Informationen erhalten Sie auf Nachfrage.

Eine optimale Nahtausreissfestigkeit hängt von der Nähfahne, der verwendeten Nadel und des Fadens ab. Wir empfehlen daher Nähversuche durchzuführen.

Anmerkung. Wir behalten uns die Änderungen technischer Spezifikationen vor.

F

Composition
100% Polyester
Teintures non métalliques

Poids
260g/m² ±5%
(440g/m.l. ±5%)

Largeur
170cm ±2% utilisable

Flammabilité
BS 7176 : 2007 Low Hazard
BS 476 Part 7 Class 1

Notez: Réaction au feu dépend du composite utilisé.

***Solidité à la Lumière**
6 (ISO 105 - B02:1999)

***Solidité au Frottement**
Mouillé: 4 Sec: 4
(ISO 105 - X12:2002)

Nettoyage
Aspirer régulièrement. Essuyez avec une étoffe humide ou utilisation d'un shampooing spécial tissu de revêtements.

Disponibilité
Normalement en stock

Standardisation des coloris
Variations de coloris d'un bain à un autre peuvent se manifester.

Veillez noter que la gamme Lucia devrait être traitée comme un tissu directionnel en raison des propriétés du polyester réfléchissant la lumière dans une construction à armure crêpe. Procédez avec soin à l'application pour établir la variation de nuance conformément à la direction.

* Testé selon la norme BS 2543:1995/2004. De plus amples informations sont disponibles sur demande.

Veillez noter que le glissage de la couture sous tension dépend de la structure de la couture, de l'aiguille et du fil. Nous recommandons de prendre conseil au près d'un professionnel.

Veillez noter que nous réservons le droit de modifier les spécifications techniques sans préavis.

DK

Materiale
100% Polyester
Ikke metalliske farvestoffer

Vægt
260g/m² ±5%
(440g/lin.m. ±5%)

Bredde
170cm ±2% anvendeligt

Flammesikring
BS 7176 : 2007 Low Hazard
BS 476 Part 7 Class 1

Bemærk: Flammesikkerheden er afhængig af anvendt skumtype

***Lysægted**
6 (ISO 105 - B02:1999)

***Gnidægthed**
Våd: 4 Torr: 4
(ISO 105 - X12:2002)

Renngøring
Kemiisk rens. Alternativt rengøring med en hårdt opvredet klud eller skumrensning ved brug af en anerkendt møbelshampoo.

Leveringstid
Normalt ab lager

Farvedifferencer
Farvedifferencer indenfor kommercielle tolerancegrænser kan forekomme fra serie til serie.

Lucia bør behandles som et retningsbestemt stof, grundet den lysreflekterende der opstår, når man anvender polyester i en crepeævning. Der bør tages hensyn til dette ved stoffets anvendelse, således at skyggeeffekterne bliver ensartet i forhold til stoffets retning, når det sys eller polstres.

* Testet i henhold til BS14465. Yderligere information kan fås på forespørgsel.

Vær opmærksom på, at optimal sømglidning er afhængig af søm-, nål- og trådtype. Vi anbefaler, at du følger relevante syinstruktioner.

Bemærk: Vi forbeholder os retten til at ændre tekniske specifikationer uden varsel!

ES

Composición
100% Polyester
Tintes no metálicos

Peso
260g/m² ±5%
(440g/lin.m. ±5%)

Ancho
170cm ±2% utilizable

Inflamabilidad
BS 7176 : 2007 Low Hazard
BS 476 Part 7 Class 1

Condiciones ignífugas dependientes del tipo de foam utilizado.

***Solidez a la luz**
6 (ISO 105 - B02:1999)

***Solidez al rozamiento**
Húmedo: 4 Seco: 4
(ISO 105 - X12:2002)

Mantenimiento
Limpiar con aspiradora frecuentemente. Limpiar en seco o lavar con un champú apropiado para tapicería.

Disponibilidad
Directamente de stock

Igualdad de color
Cada lote puede tener pequeñas variaciones en el tono dentro de las tolerancias comercialmente aceptadas.

Lucia debe ser usada como una tela direccional debido a las propiedades reflectantes del políester con un tejido en crepe. Se recomienda precaución al usar para establecer las variaciones de color de acuerdo con la dirección.

* Pruebas realizadas según la norma BS 2543:1995/2004. Más información disponible bajo consulta.

El deslizamiento de costura depende de su construcción así como el tipo de aguja e hilo empleados. Se recomienda que pida consejos apropiados para la costura.

Se reserva el derecho de modificar las especificaciones técnicas sin previo aviso.

camira

Camira Fabrics Ltd, Hopton Mills, Mirfield, West Yorkshire, UK, WF14 8HE

T +44 (0)1924 490591 Sales: UK (01924) 490491, Int. +44 1924 491666 F +44 (0)1924 495605 / 498930 e-mail: info@camirafabrics.com

UK Sales	T 01924 490491	F 01924 498930
International Sales	T +44 1924 491666	F +44 1924 495605
France/Benelux	T +32 56 227 266	F +32 56 228 647
Germany	T +49 7031 60 84 30	F +49 7031 60 84 33
Scandinavia	T +45 32 55 20 01	F +45 32 52 55 45
Hong Kong	T +852 2314 8728	F +852 2314 4250
Dubai	T +971 4 3967398	F +971 4 3967398

www.camirafabrics.com



ISO 9001 FM 26548



INVESTOR IN PEOPLE



ISO 14001 FM 35118